

# Новогоднее путешествие по Тамбовщине: Лысая гора - Рассказово - Тамбов 4 января

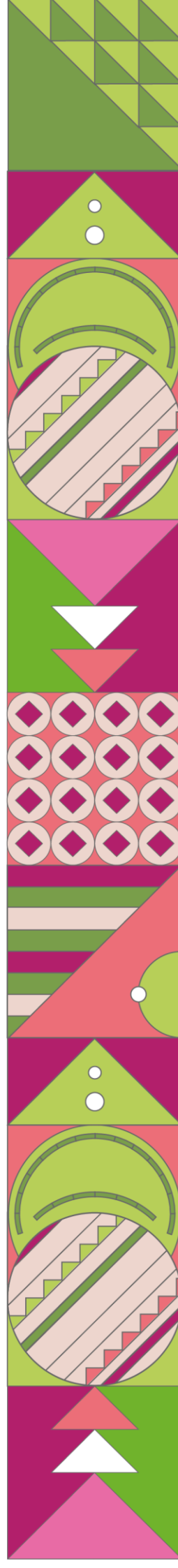
Как бы вам хотелось провести этот зимний праздничный денёк? Для начала отправляемся в гости к нашим гостеприимным соседям, село под названием **Лысая гора**, в необычный музей без стекла, где все экспонаты можно трогать.

**Экскурсия в краеведческий музей.** Музей состоит из нескольких залов. Экспозиция в большом зале повествует о жизни предков с момента основания села и до настоящего времени. Первоначальный период истории села (1647-1719 годы) – это история построения «Татарского вала», Беломестного и Красного городков-крепостей, непрерывных стычек с ногайскими и крымскими ордами. Наибольший интерес среди экспонатов представляют макет-панорама крепости «Красный городок», сохранившая все элементы и размеры середины XVII века, манекены «Беломестный казак и казачка» – в одеждах, снаряжении и вооружении времени прибытия в масштабе разумеется первопоселенцев на Лысую Гору.

Едем в город **Рассказово**, где нас ждёт **обед в кафе «Усадьба»**. Тамбовщина славится своими брендами. Среди них тамбовский мёд, картофель, окорок, мичуринские яблоки, неваляшка и рассказовские носки. У последних даже есть свой собственный и единственный в России музей. А вы были в мини-музее «Рассказовский носок»?

**Во время экскурсии увидим историю вязания от ручной прялки до вязальной машины.** Как уверяют археологи, ещё в каменном веке древние люди оборачивали стопы в шкуры животных, чтобы согреться. Позже один из поэтов назвал носки «прибежищем для стоп». Самыми полезными для здоровья считаются шерстяные носки. И здесь есть одна важная особенность, которой рассказовские мастерицы придерживаются с давних времён. В музее представлены образцы пинеток, гольф, следков с символикой Тамбовской области. Есть и подарочные экземпляры. Особенность носков именно в том и состоит, что их не просто стирают, их валяют, они становятся толстыми, как валенки, и тёплыми, уютными.

**А после предлагаем оказаться на Ретро-экскурсии в самой усадьбе.** Встретит нас радушная хозяйка дома Анистья Памфиловна, супруга фабриканта Асеева. Представится возможность погрузиться в атмосферу прошлого столетия, увидеть интерьеры особняка. Это самая знаменитая из сохранившихся старинных загородных усадеб Тамбовской губернии. Усадебный дом, одного из братьев **Асеевых** - Василия, был обильно декорирован росписями на стенах, каминами из натурального камня, богатой отделкой и лепкой с позолотой.



На территории усадьбы располагается множество хозяйственных построек, частично сохранившихся: розарии, оранжереи, Екатерининская церковь, водонапорная башня. Вокруг дворца разбит парк с фонтанами и редкими южными породами деревьев. Недалеко от дома – конезавод. Ну а теперь едем в Тамбов. гирлянды, восхитительные огни и новогоднее убранство, будет сопровождать нас по дороге в Тамбовский драматический театр.

**Идём на спектакль «Три красавицы».** Женщина в любом возрасте может чувствовать радости любви, было бы с кем. Три подруги после долгих лет одиночества отчаянно ринулись на поиски Его. Эта лирическая комедия заставит не только посмеяться, но и задуматься о том, что наличие детей часто не спасает от одиночества, что, меняя мужей, как перчатки, можно волком выть от тоски, и что порой тесный круг подруг становится в жизни единственной отдушиной. Спектакль убедит вас в том, что годы не являются помехой для поисков любви и счастья и что женская дружба, на самом деле, существует.

**СТОИМОСТЬ ПОЕЗДКИ:**  
**4000=00 рублей для взрослых**  
**3800=00 рублей для детей до 16 лет**

Отправление в 8:00, возвращение ориентировочно в 22:00



**4 января**

**Включает:**

транспортное обслуживание; путевую информацию; экскурсии и мероприятия по программе; билеты на спектакль «Три красавицы», обед и услуги сопровождающего от турфирмы.

*Для вас: отдых в России и за её пределами, туры выходного дня и наши авторские путешествия по области, межрегиональные и по стране, организация экскурсий и мероприятий в Музее "Автолегенда" в Липецке, Механизаторов, 14*

Отправление в 8:00  
возвращение ≈ 22:00

г. Липецк, ул. Советская, 71 [WWW.TRAVSHOP.RU](http://WWW.TRAVSHOP.RU)  
ТЕЛ. 225-000